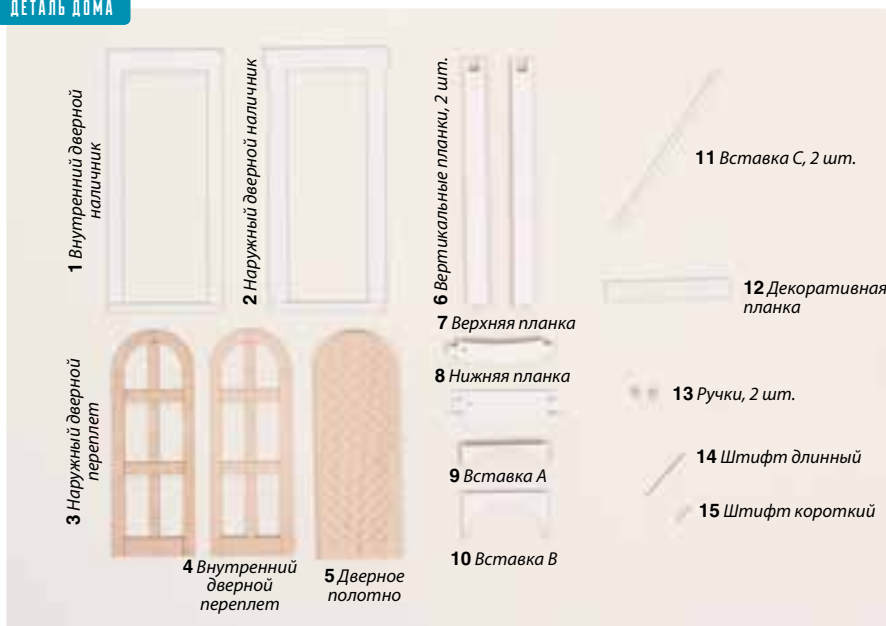




ДЕТАЛЬ ДОМА



Необходимые инструменты*:

- Клей для дерева
- Секундный клей
- Наждачная бумага № 240
- Простой карандаш
- Линейка
- Канцелярский нож
- Коврик для моделизма
- Бумажные салфетки
- Палитра для красок (можно использовать одноразовую тарелку)
- Кисть
- Акриловые краски: коричневая, черная, белая **

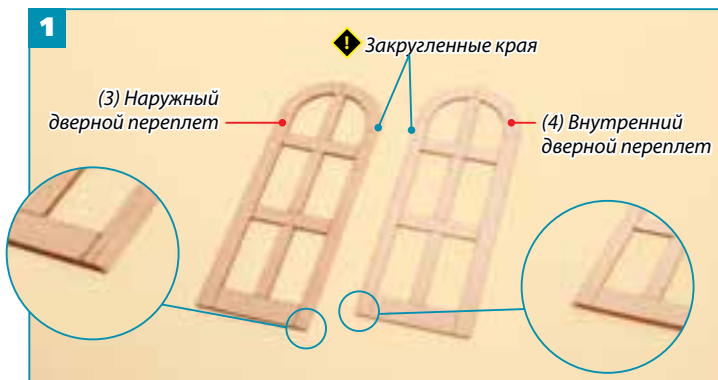
Удобно пользоваться**:

- Пинцет
- Ненужные деревянные детали

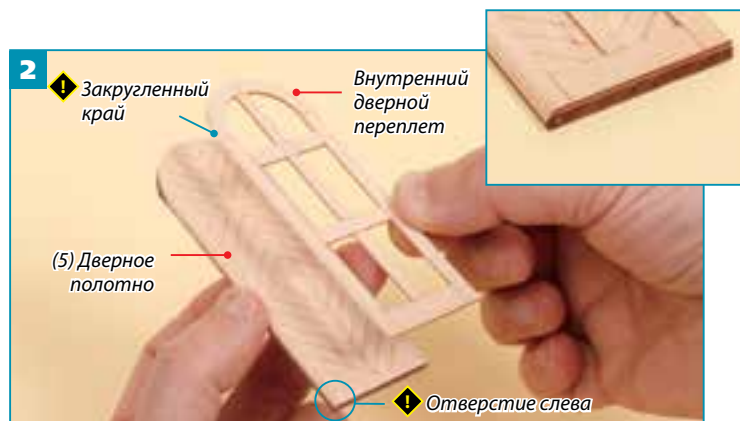
* Не входят в комплект.
 ** Рекомендуемые оттенки. Вы можете выбрать другие оттенки на ваш вкус или пропустить этап окрашивания, либо покрыть детали прозрачным лаком.



ПАРАДНАЯ ДВЕРЬ



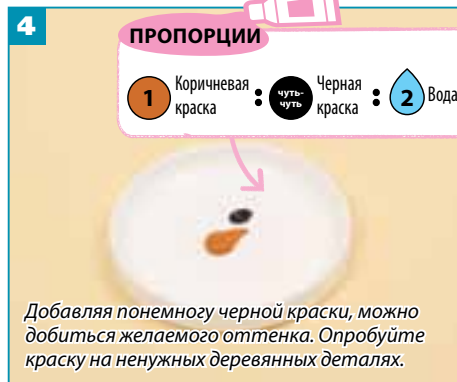
1 Расположите правильно дверные переплеты. Положение закругленного края отличается.



2 При помощи клея для дерева прикрепите внутренний переплет (4) к дверному полотну (5). При расположении дверного полотна ориентируйтесь на позицию отверстия.



3 К другой стороне полотна при помощи клея прикрепите наружный дверной переплет.



4 Возьмите краски и воду в указанном соотношении и тщательно перемешайте.



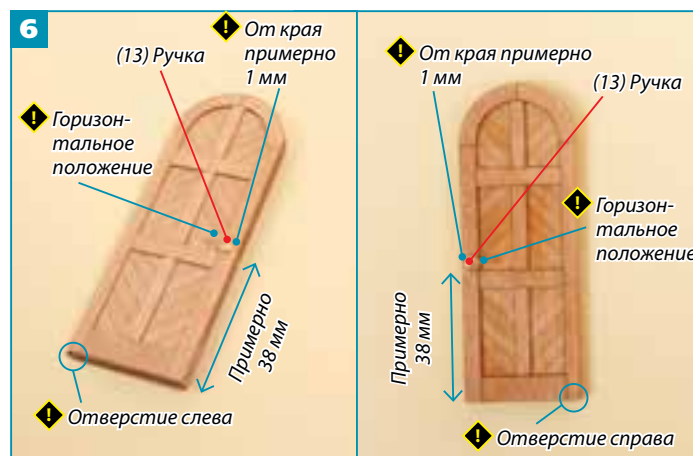
5 Возьмите кисть, окрасьте дверь полностью.



СОВЕТЫ Придайте двери шарма



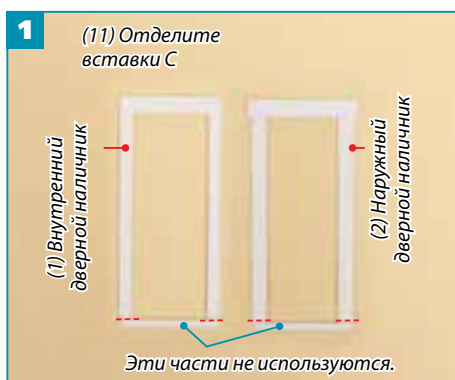
Дверь будет выглядеть еще лучше, если местами, по выборочным дощечкам, нанести второй слой краски. Работайте, соблюдая баланс цвета.



6 Секундным клеем прикрепите с обеих сторон дверные ручки. Обязательно оставьте расстояние около 1 мм от края. На этом сборка двери завершена, и мы приступаем к сборке дверной коробки.



СОБИРАЕМ КОРОБКУ ВХОДНОЙ ДВЕРИ



1 Канцелярским ножом отрежьте по пунктиру нижние части дверных наличников (1) и (2). Также канцелярским ножом отсоедините детали (11). Обработайте места срезов наждачной бумагой.



2 В прорезь вертикальной планки (6) вставьте выступ верхней планки (7), закрепите при помощи клея для дерева.



3 При помощи клея для дерева закрепите вторую вертикальную планку.



4 При помощи клея для дерева прикрепите нижнюю планку (8) к вертикальным планкам.



5 При помощи клея для дерева закрепите вставку В (10).



6 При помощи клея для дерева прикрепите вставки С с обеих сторон под вставкой В.



7 Переверните конструкцию, с противоположной стороны клеем для дерева прикрепите вставку А.



8 Снова переверните и при помощи секундного клея прикрепите наружный дверной наличник, выравнивая по краям и плотно прижимая.



9 Прикрепите декоративную планку (12) при помощи секундного клея в верхней части дверной коробки.



10 Возьмите краску и воду согласно указанному соотношению, тщательно перемешайте и окрасьте внутренние поверхности.



ВСТАВЬТЕ ДВЕРЬ В ДВЕРНУЮ КОРОБКУ.



1 Вставьте дверь в коробку, через верхнее отверстие просуньте штифт (14) так, чтоб он зашел в отверстие в двери.



2 Теперь через отверстие в нижней планке просуньте короткий штифт (15) в отверстие двери.

СОВЕТЫ РЕГУЛИРОВКА ДВЕРИ (ЕСЛИ ОНА ПЛОХО ОТКРЫВАЕТСЯ)

Если дверь плохо открывается, подточите вставку А.

*Окрасьте подточенную поверхность.

Если дверь плохо открывается, подточите вставку А. Подтачивайте понемногу, открывая и закрывая дверь для проверки.

В случае, если двери мешает отрываться вставка В, подточите саму дверь и затем окрасьте подточенный участок.



Мы закончили собирать парадную дверь. Пользуясь инструкциями на с. 11, мы установим дверь и окно в стену дома.



ВСТАВЛЯЕМ ОКНО И ДВЕРЬ В СТЕНУ СО СТОРОНЫ ГЛАВНОГО ВХОДА.



1 Возьмите наружную стену из выпуска 95, вставьте в центральный проем парадную дверь, в проем слева вставьте окно из выпуска 96, закрепите при помощи клея для дерева.



2 С внутренней стороны при помощи клея для дерева прикрепите внутренний дверной наличник к дверному проему, а оконную раму из выпуска 96 — к оконному.



Мы вставили дверь и окно в стену. В следующем выпуске мы вставим еще одно окно первого этажа.

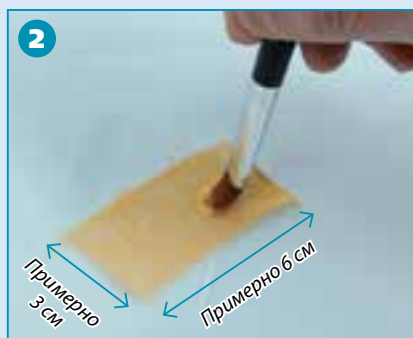
СОВЕТЫ

МАСТЕРИМ ШАРФИКИ, КОТОРЫЕ БУДУТ ВИСЕТЬ НА ВЕШАЛКЕ

Подготовьте марлю или органзу и мебельный лак. Шарфики, висящие на вешалке, помогут создать в доме живую атмосферу.



1 Окрасьте марлю или органзу. К одной части краски (на картинке цвет «кленовый желтый») добавьте 3 части лака и столько же воды.



2 Подготовьте куски марли или органзы размером примерно 6 x 3 см, обмакните кисть в подготовленный раствор и окрасьте постукивающими движениями кисти.



3 Подровняйте края, обрезав заготовку до размера 5 x 2 см.



4 Сверните марлю или органзу так, чтобы диаметр был около 5 мм.



5 Местами перекрутите ткань.



Повесьте шарфик на крючок вешалки. Можете закрепить его при помощи двустороннего скотча. Смастерите еще один шарфик другого цвета, развесьте по вашему усмотрению.